

# 地域連携だより

射水市民病院では、射水市で診療に携わっている先生方との日々の医療連携を強化し、地域住民の安心と健康の増進のために努力しています。

発行月  
2025年(令和7年)4月

## 目次

- 富山大学附属病院 膵臓・胆道サテライトセンターおよび乳がん先端治療・乳房再建サテライトセンター開設について
- ドクター紹介(2025年4月現在)
- RI(核医学)検査 脳血流シンチと解析技術のご紹介
- 病診連携症例検討会についてのご報告
- 外来診療科 休診及び変更のお知らせ

〒934-0053  
射水市朴木20  
TEL 0766-82-8100



<https://hosp.city.imizu.toyama.jp>

## Topics

### 富山大学附属病院 膵臓・胆道サテライトセンターおよび乳がん先端治療・乳房再建サテライトセンター開設について

2025年4月1日、膵臓・胆道サテライトセンターおよび乳がん先端治療・乳房再建サテライトセンターが設立されます。富山大学附属病院で行っている検査や診察・治療を今後は射水市民病院でも受けることができるようになります。

サテライトセンターの設立により、射水市民病院の地域性と大学病院の専門性を併せ持った診療体制を提供できるようになります。

#### サテライトセンターの特徴

##### 膵臓・胆道サテライトセンター

- ・ 富山大学附属病院と連携した専門性の高い治療が受診可能

##### 乳がん先端治療・乳房再建サテライトセンター

- ・ 富山大学附属病院で乳腺診療を専門とする診療科長および女性医師が診療
- ・ 総合的な乳腺ドックの開設
- ・ 富山大学附属病院と連携した専門性の高い治療が受診可能

#### 問合せ先

富山大学附属病院サポートセンター(地域医療連携)  
TEL: 076-434-2315



所属	氏名・役職・専門	資格・学会	モットー・好きな言葉・患者さんへ一言
外科	深原 一晃 (ふかはら かずあき) 【役職】 院長 【専門】 心臓血管外科	・医学博士 ・日本外科学会 専門医、指導医 ・心臓血管外科学会認定機構 専門医・修練指導者	「患者さんに寄り添った質の高い医療を目指します」
内科	高川 順也 (たかがわ じゅんや) 【役職】 副院長・部長 【専門】 循環器	・医学博士 ・日本内科学会認定総合内科専門医 ・日本循環器学会専門医 ・日本心臓リハビリテーション学会認定指導士 ・インфекションコントロール ドクター (ICD)	「一期一会」
	原田 大輔 (はらだ だいすけ) 【役職】 部長 【専門】 循環器	・日本内科学会認定総合内科専門医 ・日本循環器学会専門医 ・日本心臓リハビリテーション 学会認定指導士	「丁寧な診療を心がけています」
	<b>R7.4月～新任</b> 小井 貴寿 (こい たかひさ) 【役職】 医長 【専門】 循環器	・日本内科学会認定医 ・日本循環器学会専門医	「不整脈を専門に働いておりました。不慣れなことが多いですが、地域医療に貢献できるよう頑張りますので、よろしく願います」
	堀 幹夫 (ほり みさお) 【役職】 部長 【専門】 消化器 / 内視鏡治療	・日本内科学会認定総合内科専門医 ・日本消化器内視鏡学会専門医	「明るく、優しく、元気よく」
	山田 一樹 (やまだ かずき) 【役職】 部長 【専門】 消化器内科	・日本内科学会 ・日本消化器病学会 ・日本消化器内視鏡学会 ・日本消化管学会 ・日本ヘリコバクター学会	「よりよい医療の提供と分かりやすい説明を心がけて診療を行います。よろしく願います」
小児科	長森 万里子 (ながもり まりこ) 【役職】 部長 【専門】 小児科一般 小児科内分泌	・日本小児科学会 ・日本小児科内分泌学会	「子どもたちは元気が一番！私がお手伝いします」
耳鼻咽喉科	山本 憲 (やまもと けん) 【役職】 部長 【専門】 耳鼻咽喉科一般 めまい平衡 ・頭頸部外科	・医学博士 ・日本耳鼻咽喉科学会専門医 ・日本気管食道科学会専門医 ・日本医師会認定産業医 ・めまい相談医 ・日本体育協会公認スポーツドクター ・ICD (感染制御医) ・パワーリフティング指導員	「身体の健康状態に不安があればご相談ください」
泌尿器科	<b>R7.1月～新任</b> 渡部 明彦 (わたなべ あきひこ) 【役職】 部長 【専門】 泌尿器科	・医学博士 ・日本泌尿器科学会専門医、指導医 ・日本性機能学会専門医 ・日本がん治療認定機構がん治療認定医 ・日本泌尿器科学会/日本泌尿器内視鏡・ ロボティクス学会 泌尿器腹腔鏡技術認定医 ・日本内視鏡学会 泌尿器腹腔鏡技術認定医 ・日本泌尿器科学会/日本泌尿器内視鏡・ ロボティクス学会 泌尿器ロボット支援手術 プロクター (指導医)	「より良い泌尿器科診療を提供できるように努めますので、よろしく願います」
婦人科	山川 義寛 (やまかわ よしひろ) 【役職】 医師 【専門】 産婦人科一般 婦人科腫瘍	・医学博士 ・日本産婦人科学会専門医、指導医 ・日本婦人科腫瘍学会専門医、指導医 ・日本臨床細胞学会細胞診専門医 ・日本産婦人科内視鏡学会技術認定医	「患者さんに優しい医師であり続けます」

所属	氏名・役職・専門	資格・学会	モットー・好きな言葉 患者さんへ一言
外科	太田 長義 (おおた ながよし) 【役職】 診療局長・部長 【専門】 消化器/癌緩和医療 外科一般	<ul style="list-style-type: none"> <li>・医学博士</li> <li>・日本外科学会専門医</li> <li>・日本消化器外科学会</li> <li>・日本消化器内視鏡学会</li> <li>・臨床研修医指導医</li> </ul>	「できるだけわかりやすい言葉でお話し、患者様の納得のいく医療を目指しています」
	大村 哲也 (おおむら てつや) 【役職】 部長 【専門】 消化器外科	<ul style="list-style-type: none"> <li>・医学博士</li> <li>・日本外科学会専門医</li> <li>・日本消化器外科学会専門医</li> <li>・日本消化器外科学会 消化器がん外科治療認定医</li> <li>・日本乳癌学会</li> <li>・日本乳癌検診学会</li> <li>・北陸外科学会</li> <li>・日本臨床外科学会</li> <li>・緩和ケア研修修了</li> </ul>	「何でもご相談ください」
	小島 博文 (こじま ひろふみ) 【役職】 部長 【専門】 大腸肛門外科/消化器外科	<ul style="list-style-type: none"> <li>・医学博士</li> <li>・日本外科学会専門医、指導医</li> <li>・日本消化器外科学会専門医、指導医</li> <li>・日本消化器内視鏡学会専門医</li> <li>・日本消化器病学会専門医</li> </ul>	「患者様の一人一人のニーズに合わせた最適な外科治療を提供できるよう努めています」
	福田 裕顕 (ふくだ ゆうけん) 【役職】 医師 【専門】 外科一般/消化器外科	<ul style="list-style-type: none"> <li>・日本外科学会専門医</li> <li>・日本消化器外科学会 専門医</li> <li>・日本消化器外科学会 消化器がん外科治療認定医</li> <li>・日本内視鏡外科学会</li> <li>・日本臨床外科学会</li> </ul>	「患者様にとって分かりやすい説明を心がけています」
	島多 勝夫 (しまだ かつお) 【役職】 医師 【専門】 乳腺内分泌/消化器	<ul style="list-style-type: none"> <li>・日本外科学会指導医</li> <li>・日本消化器外科学会指導医</li> <li>・日本乳癌学会指導医</li> <li>・日本消化器内視鏡学会指導医</li> </ul>	「患者さんの言葉に耳を傾け、適切な治療をします」
整形外科	毛利 良彦 (もうり よしひこ) 【役職】 副院長・部長 【専門】 脊椎・股関節 膝関節・外傷	<ul style="list-style-type: none"> <li>・日本整形外科学会専門医</li> <li>・日本整形外科学会リウマチ医</li> <li>・日本整形外科学会脊椎脊髄病医</li> <li>・日本整形外科学会スポーツ医</li> <li>・日本骨粗鬆症学会認定医</li> <li>・中部日本整形外科災害外科学会 評議員</li> </ul>	「運動器の専門家として、患者さんの元気な笑顔が見られるようお手伝いします」
	三上 悠 (みかみ ゆう) 【役職】 部長 【専門】 整形外科一般	<ul style="list-style-type: none"> <li>・日本整形外科学会専門医</li> <li>・日本骨折治療学会</li> <li>・中部日本整形外科災害外科学会</li> <li>・日本人工関節学会</li> </ul>	「丁寧な診療を心がけ、患者さんから信頼されるよう日々精進してまいります」
	河合 燦 (かわい あきら) 【役職】 医師 【専門】 整形外科一般	<ul style="list-style-type: none"> <li>・日本整形外科学会専門医</li> <li>・中部日本整形外科災害外科学会</li> <li>・日本骨折治療学会</li> </ul>	「患者様に信頼して頂ける様、精一杯頑張ります。よろしくお願い致します」
脳神経外科	増田 良一 (ますだ りょういち) 【役職】 医師 【専門】 脳血管障害 (脳卒中) 頭痛・脳ドック	<ul style="list-style-type: none"> <li>・医学博士</li> <li>・日本脳ドック学会</li> <li>・日本脳神経外科学会専門医</li> <li>・日本脳卒中学会専門医</li> <li>・日本脳卒中外科学会</li> <li>・日本頭痛学会専門医、指導医</li> </ul>	「頭部外傷に対する初期治療や、脳血管障害 (脳卒中)・頭痛・認知症など脳疾患の予防及び治療などで力になりたいと思います」
眼科	舘野 静佳 (たての しずか) 【役職】 部長 【専門】 眼科一般	<ul style="list-style-type: none"> <li>・日本眼科学会専門医</li> </ul>	「適切な診療、誠実な対応を心がけています」
歯科 口腔 外科	岸川 祥彰 (きしかわ よしあき) 【役職】 医長 【専門】 一般歯科・口腔外科	<ul style="list-style-type: none"> <li>・日本口腔外科学会</li> <li>・日本口腔腫瘍学会</li> <li>・日本頭頸部癌学会</li> </ul>	「患者ファーストの診療を心がけ、自分自身も日々精進していくよう努めます」
麻酔科	竹林 毅 (たけばやし たけし) 【役職】 医師 【専門】 麻酔科	<ul style="list-style-type: none"> <li>・麻酔科標榜医</li> <li>・日本麻酔科学会専門医</li> </ul>	「患者さんにもっとも適切な治療を心がけています」
	澁谷 伸子 (しぶや のぶこ) 【役職】 医師 【専門】 麻酔科	<ul style="list-style-type: none"> <li>・医学博士</li> <li>・日本麻酔科学会専門医、指導医</li> </ul>	「ひとりひとりの患者さんの身になって安全な手術が遂行できるよう、努力してまいります」

日頃より、医療機器共同利用をご活用いただきありがとうございます。地域医療におけるRI(核医学)検査、特に脳血流シンチグラフィ(以下、脳血流シンチ)は、脳疾患の診断精度向上に不可欠なツールです。今回、脳血流シンチの臨床的価値と、診断を支援する画像解析技術(eZIS・3D-SSP)の概要をご説明します。

## 脳血流シンチの特徴と適応

### 1. 機能評価の特長

CT/MRIでは検出困難な「脳血流分布」を可視化。アルツハイマー型認知症の早期段階や、一過性脳虚血発作(TIA)のリスク評価に有用です。

### 2. 主な臨床応用

- \* 認知症の病型鑑別  
(アルツハイマー型/レビー小体型/脳血管性)
- \* てんかん焦点の局在診断
- \* 脳梗塞の虚血ペナンプラ評価

### 3. 受けていただきたい方

- \* 認知症が心配
- \* もの忘れが気になる
- \* 運転免許更新時、認知機能検査等の結果「認知症のおそれがある」と判定された(検査は30~40分程度、仰臥位を保持する必要あり)

#### 異常があらわれやすい部分

- アルツハイマー型認知症  
→ 海馬、後帯状回、楔前部、頭頂葉
- 脳血管性認知症  
→ 前頭葉を中心に全体
- レビー小体型認知症  
→ 後帯状回、楔前部、頭頂葉、後頭葉
- 前頭側頭型認知症  
→ 前頭葉、側頭葉



## 検査実施の標準プロトコル

### 放射性医薬品の選択基準

薬剤	特徴	適応
99mTc-ECD	高解像度	半減期がやや短いので、午前の検査に適している
123I-IMP	定量精度が高い	半減期がやや長いので、午後の検査に適している

## 診断精度を革新する解析技術

### ▶ eZIS解析 (99mTc-ECDにて使用可能)

正常データベースとの統計比較により、Zスコアマップを作成。アルツハイマー型認知症では後部帯状回、レビー小体型では後頭葉の血流低下を色分け表示します。

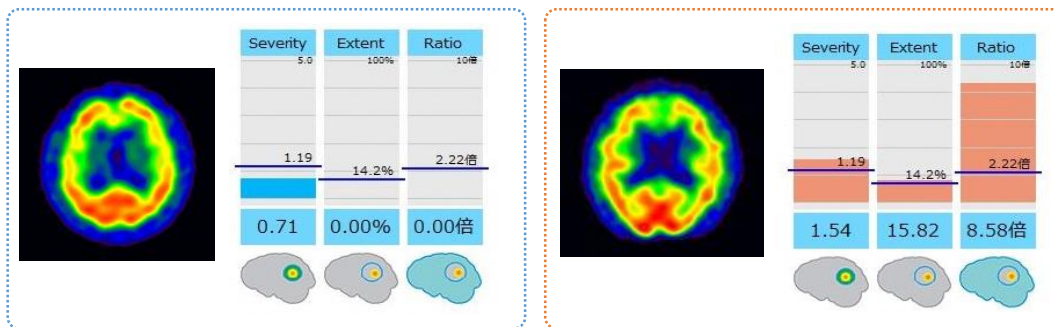
### ▶ 3D-SSP解析 (123I-IMPにて使用可能)

脳表面の血流を3Dマッピング。軽度認知障害(MCI)段階でも、頭頂葉・側頭葉の微妙な変化を検出可能です。

## 主な疾患パターン

病態	特徴的所見	解析技術の強み
アルツハイマー型	後部帯状回の血流低下	早期治療開始の根拠提示
レビー小体型	後頭葉の血流欠損	幻視症状との相関解析
脳血管障害	前頭葉の非対称性低下	血管病変の影響評価

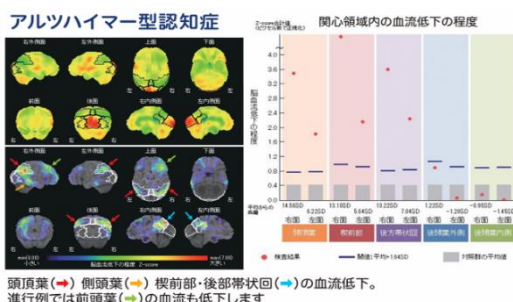
## 画像例



正常脳（左）とアルツハイマー型認知症（右）

断層画像では、大きな差は無いように見えるかもしれませんが、e-ZIS解析では、右のグラフで3つの指標全てが閾値を超えて赤くなっており、アルツハイマー型認知症の可能性を示唆しています。

## 3D-SSPによる脳表面マップ



この解析では、頭頂葉、楔前部、後方帯状回、後頭葉外側、後頭葉内側と各部位に分けた状態で、血流低下を数値化します。

左の画像も、アルツハイマー型認知症と診断されています。

## 検査依頼方法

窓口 … 射水市民病院 地域連携室

(電話番号：0766-82-8136 FAX番号：0766-82-8764)

地域の先生方→射水市民病院 地域連携室（利用依頼書をFAX）→検査日決定

→検査→画像・検査結果報告書を付けて返書

※放射性医薬品は前日に注文し、検査当日の朝に配達されるので当日緊急では対応できません。

## まとめ

脳血流シンチは、認知症の早期鑑別から脳血管障害の治療戦略まで幅広く活用可能です。画像解析技術（eZISや3D-SSP解析）を用いることで、機能的な異常を客観的に評価できます。地域の患者様に最適な医療を提供するツールとしてご活用ください。

## Topics

## 病診連携症例検討会についてのご報告

新型コロナウイルスの影響等もあり、しばらく開催していなかった病診連携症例検討会を2か月に1回のペースで再開しました。また、現地での参加のほかにZoomを利用してオンラインでの参加も可能になりました。

開催月	対象	症例	担当医	参加人数
11月	10歳未満女性	7才1ヶ月で乳房発育をみとめた1例	長森Dr. (小児科)	18名
	70代男性	新型コロナ肺炎	山田Dr. (内科)	
	70代男性	胆石イレウスの1例	福田Dr. (外科)	

開催月	対象	症例	担当医	参加人数
1月	80代女性	右膝痛により紹介された閉塞性動脈硬化症に心臓リハビリテーションを導入した一例	能登Dr. (内科)	12名
	70代女性	脳幹梗塞の一例	増田Dr. (脳神経外科)	
	70代男性	オーダーメイドT.K.A. Patient Specific Instrument	三上Dr. (整形外科)	
3月	70代女性	乳房平滑筋肉腫の一例	大村Dr. (外科)	15名
	70代男性	急性胆管炎の一例	堀Dr. (内科)	
		当院における レスパイト入院について	太田Dr. (外科)	

## Information

## 外来診療科 休診及び変更のお知らせ

診療科	担当医	休診及び変更
内科	<b>【新】</b> 林	毎週月曜日午後には内科の初診も受付を開始しました (4/21~)
	田尻	4月25日(金)、5月30日(金) 休診
	山谷	5月 8日(木)・9日(金) 休診
皮膚科	佐藤	5月30日(木) 休診
外科	<b>【新】</b> 長尾	5月より毎月第4木曜日午前に下肢静脈瘤外来を開始します ※5月は第5木曜日(5月29日) 午前に変更(学会のため)
	大村	4月22日(火)・28日(月) 不在
	小島	4月24日(木) 不在
整形外科	毛利・河合	5月21日(水) 午後・22日(木)・23日(金) 不在
脳神経外科	増田	4月17日(木) 午前 予約のみ、午後から休診 5月15日(木)・16日(金) 休診
泌尿器科	渡部	4月17日(木) 午前 休診・午後 富大医師診察 4月18日(金) 休診
眼科	館野	4月24日(木)、5月15日(木)・29日(木) 受付 9:30まで 午後から休診(手術のため) 5月22日(木) 受付 9:30まで 午後から予約のみ 4月17日(木)・18日(金) 休診
耳鼻咽喉科	山本	4月25日(金)、5月23日(金) 休診
婦人科	山川	4月17日(木)・23日(水) 受付 10:30まで
小児科	長森	5月21日(水) 午後から休診(健診のため)
歯科口腔外科	岸川	4月16日(水)、5月14日(水)・21日(水) 午後 休診(手術のため) 5月 2日(金) 休診

\* お問い合わせ・ご質問・予約等ございましたら下記までご連絡ください。

≪ 予約 ≫ TEL 0766-(82)-8100 (内線 1184)、FAX (82)-8764

≪ 直通 ≫ TEL 0766-(82)-8136 (事務担当 明野)