



射水市民病院では、射水市で診療に携わっている先生方との日々の医療連携を強化し、地域住民の安心と健康の増進のために努力しています。新型コロナウイルスの影響等もあり、思うように病診連携の会を開催できておりませんので、今回は、「新しく導入した輸血検査機器」「骨粗鬆症予防教室」「外来診療案内」「各種お知らせ事項」についてご紹介いたします。

◆ 輸血検査機器の更新 と 当院の輸血療法体制

検査科 輸血検査室

令和5年12月に、メーカーサポート終了に伴って輸血検査機器[Vision Swift]を更新しました。

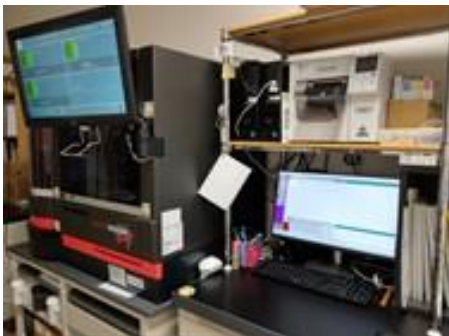


輸血検査機器「Vision Swift」

交差適合試験をはじめとする輸血関連検査は、「輸血が必要となる原因疾患と、一種の臓器移植である。」という輸血療法の特性から、高い「正確性」と「迅速性」の両立が求められます。

今回導入した輸血検査機器では、検査の一連の操作及び結果の判定を自動化することで検査者による誤差（ヒューマン・エラー）を排除し、常に均質な検査結果が得られるようになっています。

加えて、遠心条件などの検査プロトコルを調整・最新のものにしたことで、各種輸血検査を迅速に実施できるようになりました。



検査機器と輸血部門システム[BTD]

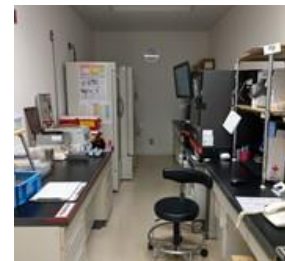
さらに、輸血検査機器と電子カルテの連携を助け、患者情報と製剤・輸血情報を一元的に管理する輸血部門システム[BTD]も備えています。

本システムでは、「輸血歴・検査歴・副反応歴の情報管理」「血液製剤・検査試薬の期限」「品質管理・輸血実施時の製剤×患者の個人認証」などが行われ、輸血療法全体を通して安全性が保たれています。

当院は、製剤の院内備蓄は置かないものの血液センターから約18km（車で約30分）で西部配送ルート of 1番目に供給されます。

この好立地と、上記の検査機器・管理システムを最大限に活用して「より正確に、より安全に、より迅速に」をモットーに、適切な輸血を心がけています。

当院検査科におきましては、今後も射水市で地域医療を担ってられる先生方とともに、安全かつ良質な輸血医療を行うことで、地域医療に貢献できるよう努めてまいります。



当院 輸血検査室



センターから車で30分の好立地

◆ 骨粗鬆症予防教室について

当院では、毎月第2水曜日に「骨粗鬆症予防教室」を開催しております。整形外科医をはじめ各専門職が食事、薬、検査、運動についてお話しします。個別相談もできますので、骨粗鬆症について、知りたい方、心配な方がおられましたら、ぜひご案内ください。

当院の「骨粗鬆症サポートチーム」が健康で元気な毎日を応援します。

日時：毎月第2水曜日 14:00～15:00
場所：市民病院診療棟3階会議室
内容：骨粗鬆症全般
講師：医師、看護師、管理栄養士、薬剤師、
放射線技師、理学療法士
その他：予約不要です



◆ 面会制限の一部緩和について

新型コロナウイルス感染症の拡大防止のため、原則面会禁止としておりましたが、5月から面会制限を一部緩和しております。【予約制】

面会者：マスクを着用できる方（1回2名まで）
可能日時：月～金曜日（祝日除く） 13時～16時
時間：15分程度/回（週2回まで）
場所：個室、デイルーム、4人床

（予約方法）

入院されている病棟にお問い合わせいただくか、来院時に予約の空き状況をご確認ください。

〈お願い〉

- ・来院時は、マスクの着用をお願いいたします。
- ・正面入り口で検温と手指消毒をお願いいたします。
- ・各病棟のスタッフステーションで面会票を記入してください。
- ・面会中の飲食は禁止とさせていただきます。

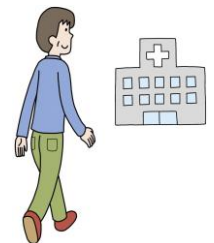
◆ 入館制限について ※継続中

新型コロナウイルス感染症の拡大防止のため、次のとおり出入口の開放時間を変更しております。

開放時間（平日）

- 1 正面出入口 8:00～17:30
- 2 時間外出入口 終日締切
- 3 西側出入口（売店横） 終日締切

※ 土日祝日はいずれの出入口も終日締切としております。



皆さまには大変ご迷惑をおかけしますが、ご理解とご協力をお願いいたします。

区 分		月	火	水	木	金		
内 科 循環器内科	午前 受付 8:15～11:30 診察 8:45～	A1 (初診・再診)	山田	堀幹	能登	原田	高川	
		A2	—	横山	山田	堀幹	堀宏	
		A3	堀幹	中條	木戸	猪又 (呼吸器)	—	
		A5	—	—	—	—	今西 (呼吸器)	
		A10	高川	能登	原田	高川	能登	
	午後 受付 12:45～16:00 診察 13:30～	A11	原田	中川 (禁煙外来)	—	能登	田尻	
		午後の診察はご予約の患者さんのみとなります。						
		A2	—	—	—	山谷	—	
		A5	林 (神経内科)	—	—	高澤 (神経内科)	—	
		A10	—	—	高川	—	原田	
外 科	午前 受付 8:15～11:30 診察 8:45～	B8	島多(乳腺) 再診のみ	島多(乳腺) 再診のみ	佐武(形成外科) (月1回※)	大村	—	
		B11	小島	大村	小島	荒木(乳腺) (第1・3・5週)	小島	
		B12	—	深原	太田	深原	太田	
		※毎月診察する週が異なりますので、事前にお問い合わせください。(診察 9:00～)						
整形外科	午前 受付 8:15～11:30 診察 8:45～	C1・C2	三上	毛利	三上	三上	河合	
		C3・C5	河合	河合	毛利	河合	毛利	
小 児 科	午前 受付 8:15～11:30 診察 8:45～	C7・C8	長森	長森	長森	長森	釣	
		受 付	15:00～16:00	—	12:45～16:00	15:00～16:00	15:00～16:00	
	午後 受付 12:45～16:00 診察 13:30～	診察	C7・C8	長森 15:00～	—	廣野(循環器) 要予約 14:00～	長森 15:00～	長森 15:00～
		予防接種 乳児健診	受 付	12:45～14:30	12:45～15:30	12:45～15:30	12:45～14:30	12:45～14:30
		C7・C8	13:30～要予約	13:30～要予約	13:30～要予約	13:30～要予約	14:00～要予約	
子どものこころ の外来 診療棟 2階	—	—	—	永井 要予約(第1・3週)	—			
—	—	—	—	宮森 要予約(第2・4週)	—			
脳神経外科	午前 受付 8:15～11:30 診察 8:45～	増田	増田	増田	増田	増田		
	午後 受付 12:45～15:30 診察 14:00～	—	富田(黒田)	—	—	—		
泌尿器科	午前 受付 8:15～11:30 ※予約が無い場合～11:00 診察 8:45～	萩中	萩中	萩中	萩中	萩中		
	午後 受付 12:45～16:00 診察 13:30～ (木) 14:00～	萩中	萩中	—	富山大学から	萩中		
皮膚科	午前 受付 8:15～11:30 ※予約が無い場合～11:00 診察 9:00～	藤田	—	新山	—	佐藤		
婦人科	午前 受付 8:15～11:00 診察 8:45～	山川	山川	山川	山川	山川		
眼 科	午前 受付 8:15～11:30 ※(水) 8:15～10:30 診察 8:45～	舘野	舘野	舘野	舘野	舘野		
	午後	木曜日の午後は手術を行う場合があります。 検査・処置(予約) / 検査・処置(予約) / 手術(検査(予約)) / 検査・処置(予約) / 検査・処置(予約)						
耳鼻咽喉科	午前 受付 8:15～10:00 診察 8:30～	山本	山本	加藤	山本	山本		
	午後 受付 12:45～14:30 診察 14:30～	山本	—	山本	補聴器外来	—		
歯科口腔外科 (完全予約制)	午前 受付 8:15～11:30 診察 8:45～	岸川(予約)	岸川(予約)	岸川(予約)	岸川(予約)	岸川(予約)		
	午後 受付 12:45～16:00 診察 14:00～	岸川(予約)	岸川(予約)	岸川(予約)	岸川(予約)	岸川(予約)		
麻 酔 科	午前	—	—	定梶(手術・予約)	—	—		
	前午 術前診察のみ	澁谷	澁谷	澁谷	澁谷	澁谷		

医師の都合により休診となる場合がありますので、事前に電話での確認をお願い致します。TEL (0766) 82-8100
射水市民病院ホームページ (<https://hosp.city.imizu.toyama.jp/>) でも確認できます。



地域連携室

地域連携室は市民病院と他病院や診療所のかかりつけ医との橋渡しをしています。病院や診療所との連携を密にして、どの地域の患者さんも安心して切れ目のない医療を受けられるよう活動しています。診療所からの、1) CTやMRIなどの高度医療機器による検査、2) 専門医による診断・治療、3) 手術や入院治療などの紹介やセカンドオピニオンにも迅速に対応しています。また診療所への紹介も積極的に行っております。地域連携に関するご質問がありましたら、地域連携室(TEL:0766-82-8136)までご連絡ください。

お知らせ

1 令和6年11月「病診連携の会」のご案内

【日時】 令和6年11月14日（木） 午後6時30分より

【場所】 3階大会議室

【内容】 症例検討会

2 外来診療科、休診のお知らせ

〈内科〉 田尻 11月1日（金） 休診

木戸 11月20日（水） 休診

〈整形外科〉 河合 11月8日（金） 不在

〈脳神経外科〉 増田 11月21日（木） 午前予約のみ 午後休診

〈小児科〉 長森 11月8日（金）、27日（水） 午後休診

〈眼科〉 舘野 11月7日（木） 受付 午前10時30分まで、午後休診

11月14日（木）、15日（金） 休診

11月21日（木）、28日（木） 受付 午前9時30分まで、午後休診

〈耳鼻咽喉科〉 山本 11月13日（水）、28日（木） 午後休診

11月14日（木）、15日（金） 休診

〈歯科口腔外科〉 岸川 11月18日（月） 休診

3 泌尿器科医師変更のお知らせ

- 令和7年1月から、泌尿器科の常勤医が「萩中 隆博」から「渡部 明彦（わたなべ あきひこ）」に変更となります。

	月	火	水	木	金
午前	診察	診察	診察	診察	診察
午後	診察 （予約）	診察 （予約）	診察 （予約）	富山大学から	診察 （予約）

※午後の診療はご予約の患者さんのみとなります。

【受付時間】 午前 8:15～11:30
午後 12:45～15:00 ※木曜は午後4時まで

【診療時間】 午前 8:50～
午後 13:30～ ※木曜は午後2時30分から

- お問い合わせ・ご質問・予約などございましたら下記までご連絡ください。
 〈予約〉 TEL 0766-(82)-8100（内線1184）、FAX(82)-8764
 〈直通〉 TEL 0766-(82)-8136（事務担当 明野）