



射水市民病院では、射水市で診療に携わっている先生方との日々の医療連携を強化し、地域住民の安心と健康の増進のために努力しています。新型コロナウイルスの影響もあり、思うように病診連携の会を開催できておりませんので、今回は、「新しく導入したCT装置」「新任ドクター」「制限緩和」「外来診療案内」「各種お知らせ事項」についてご紹介いたします。

CT装置更新のお知らせ

放射線技術科

長年にわたり当院の画像診断部門を支えてきたCT装置は、令和5年3月より新型CT装置に更新され運用を開始しました。前代CT装置と同等以上の高性能な機種を導入し、より高画質・低被ばくの検査が可能となっております。

1. 画質の向上

逐次近似画像再構成法により、少ない線量でありながら高分解能な画像を作成することができます。また、独自の金属アーチファクト低減機能を有し、対象となる金属や撮影部位に応じて幅広い症例に適用することができ、画質の改善に貢献します。

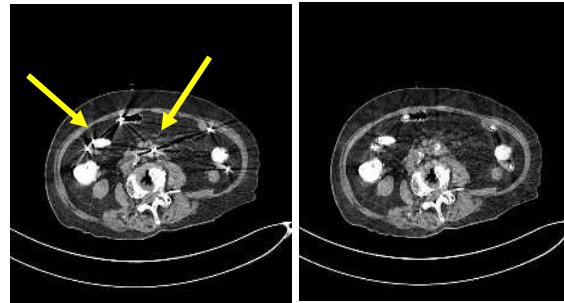
〈股関節人工骨頭〉



OFF

ON

〈造影剤とイレウス管〉



OFF

ON

2. 被ばく低減機能

水晶体や乳腺といった放射線感受性が高い体表臓器の被ばくを局所的に低減する機能や、Sn(スズ)を用いた物理的フィルタにより低エネルギー成分をカットし、部位によっては一般撮影と同等レベルの低線量撮影が可能となっております。

各部位における実効線量 (mSv)の比較

	旧CT装置	新CT装置
頭部	3.54	2.82 (-20%)
胸部	6.5	4.48 (-31%)
腹部	12.6	7.71 (-38%)
冠動脈	11.8	8.13 (-31%)

旧CT装置:2022年4月~2023/3月
新CT装置:2023年4月~9月現在

この期間に当院で実際に行った検査の照射記録をもとに算出しています。

射水市での地域医療に携わっておられる先生方には、当院の医療設備に信頼をもってご利用いただけるよう、体制・環境の整備に力を入れますとともに、放射線技術科としても新しいCT装置で地域医療に貢献できるよう努めてまいります。

新任ドクター紹介

外科 荒木 達大（あらか たつひろ）

【役職】 医師

【専門】 ・外科一般 ・消化器外科

【資格・学会】 ・日本外科学会 ・消化器外科学会
・内視鏡外科学会 ・肝胆膵外科学会
・日本臨床外科学会 ・日本胆道学会

R 5 年 7 月赴任



整形外科 河合 燦（かわい あきら）

【役職】 医師

【専門】 ・整形外科一般

【資格・学会】 ・日本整形外科学会
・中部日本整形外科災害外科学会
・日本骨折治療学会

R 5 年10月赴任



面会制限等の緩和について

新型コロナウイルス感染症の拡大防止のため、原則面会禁止としておりましたが、5月8日から面会制限を一部緩和しております。【予約制】

面会者：キーパーソン、近親者等で15歳以上の方

人数：2名まで

可能日時：平日13時～16時

時間：15分程度

場所：個室、デイルーム、4人床

（予約方法）

入院されている病棟にお問い合わせいただくか、来院時に予約の空き状況をご確認ください。

お願い

- ・来院時は、マスクの着用をお願いいたします。
- ・正面入り口で検温と手指消毒をお願いいたします。
- ・各病棟のスタッフステーションで面会票を記入してください。
- ・面会中の飲食は禁止とさせていただきます。

入館制限について 継続中

新型コロナウイルス感染症の拡大防止のため、次のとおり出入口の開放時間を変更しております。

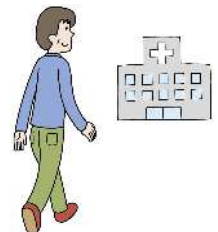
開放時間（平日）

1 正面出入口 8:00～17:30

2 時間外出入口 終日締切

3 西側出入口（売店横）終日締切

土日祝日はいずれの出入口も終日締切としております。



皆さまには大変ご迷惑をおかけしますが、ご理解とご協力をお願いいたします。

お知らせ

射水市民病院 地域連携室

1 外来診療科 休診及び変更のお知らせ

<脳神経外科> 11月16日(木) 午後休診(予約のみ), 11月30日(木) 休診

<小児科> 11月1日(水)・21日(火) 午後休診(健診のため)

<眼科> 11月9日(木)・16(木) 午後休診(手術のため・受付9:30迄) 水曜日の受付は10:00迄です。

<耳鼻咽喉科> 11月14日(火) 休診, 11月15日(水)・30日(木)・12月7日(木) 午後休診

<歯科口腔外科> 11月29日(水) 午後休診(手術のため)

その他、急な都合で外来診療医が不在となることもありますので地域連携室
(TEL 82-8136)にお問い合わせください。

2 医師変更のお知らせ

- ・ 令和5年10月から、脳神経内科の派遣医(富山大学)が「道具 伸浩」から「高澤 秀平(たかざわ しゅうへい)」に変更となりました。
- ・ 令和5年11月から、歯科口腔外科の常勤医が「本保 敦志」から「植木 皓介(うえき こうすけ)」に変更となります。

診療時間等に
変更はありません。

- お問い合わせ・ご質問・予約などございましたら下記までご連絡ください。
<予約> TEL 0766-(82)-8100 (内線 1184)、FAX(82)-8764
<直通> TEL 0766-(82)-8136 (事務担当 明野)

射水市民病院 理念

生命を尊重し、患者一人ひとりに最適な医療を提供する

基本方針

【患者個人の尊重】

- 1 患者の最も利益になる医療を実践する
- 2 常に患者とともにある医療を実践する
- 3 十分な説明と同意に基づくわかりやすい医療を実践する

【最適な医療】

- 1 科学的根拠に基づく個別医療を実践する
- 2 安心と希望を与える医療を実践する
- 3 医療の安全管理に最善の努力をする

【地域への貢献】

- 1 地域の医療・福祉・保健機関と相互協力する
- 2 職員が誇りと夢を持てる病院にする
- 3 健全で特徴ある病院運営に努力する

展望

- 1 地域住民から最も信頼され親しまれる病院になる
- 2 創意工夫とチームワークにより特色ある医療を展開し常に進歩する病院になる